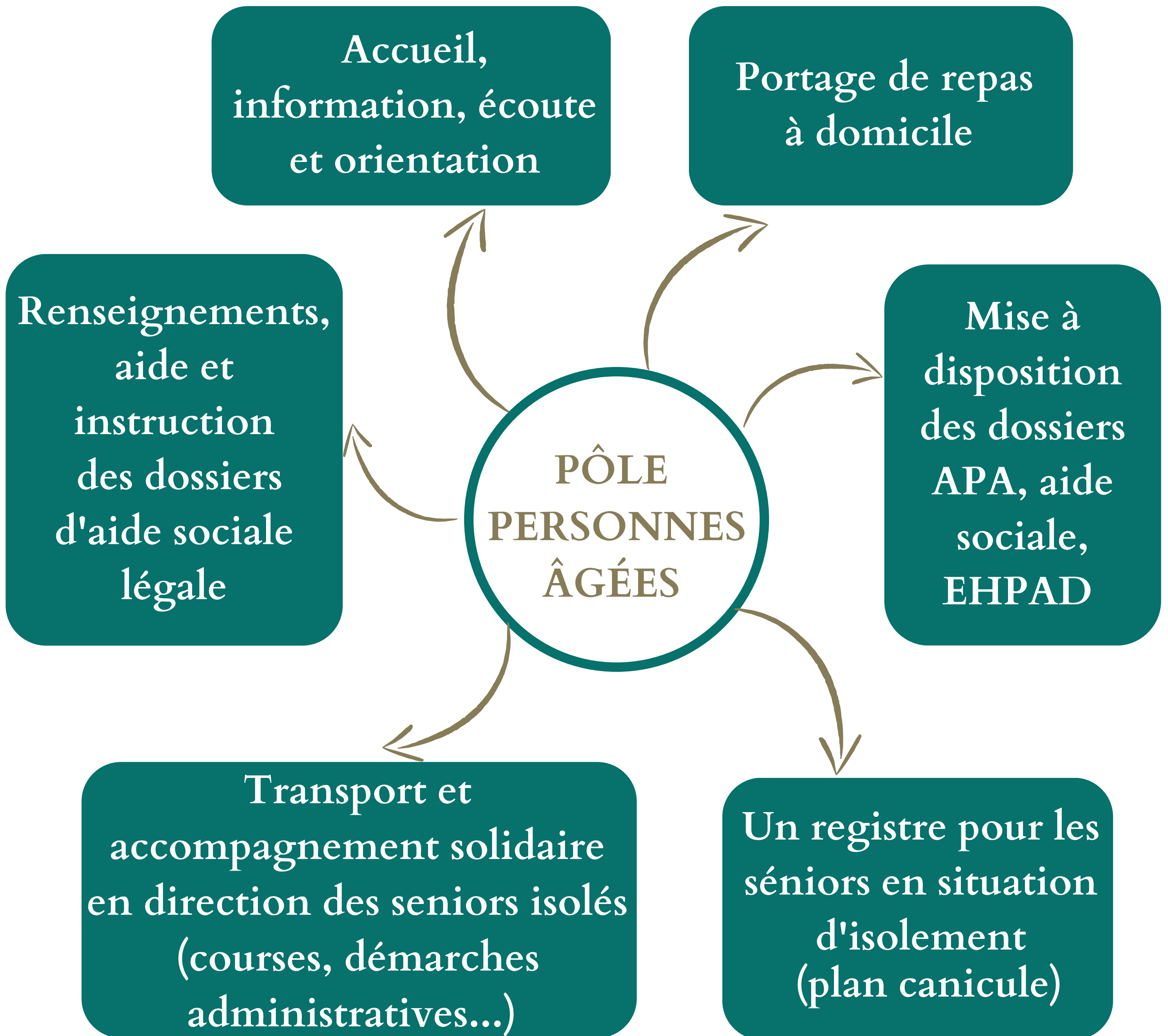




CENTRE COMMUNAL D'ACTION SOCIALE



Pour tout renseignement et/ou inscription, vous pouvez vous rendre au C.C.A.S
21 boulevard du Maréchal Lyautey ou par téléphone au 02.54.94.42.01
mail : personnes.agees@romorantin.fr

HORAIRES D'OUVERTURE :

Lundi : 9h à 12h / 13h30 à 17h30

Mardi, mercredi, jeudi : 8h à 12h / 13h30 à 17h30

Vendredi : 8h à 12h / 13h30 à 16h30



C.C.A.S

- Vous rencontrez des difficultés sociales et/ou financières :

vous pouvez contacter le service social du C.C.A.S :

au 02.54.94.42.09 / 02.54.94.42.17

mail : aides.ccas@romorantin.fr

CONSEIL DÉPARTEMENTAL DU LOIR-ET-CHER

- L'Allocation Personnalisée d'Autonomie (APA) ;
- L'Aide sociale ;
- L'Allocation de Solidarité aux Personnes Âgées (ASPA) ;

Vous trouverez toutes les informations sur la plateforme départementale d'information et de coordination "Vivre Autonome 41" :

www.vivreautonome.41.fr

Téléphone : 02.54.58.43.79

Mail : vivre.autonome41@departement41.fr

