

# BAIGNADE : SOYEZ VIGILANT !

Des micro organismes, appelés cyanobactéries, colonisent parfois le fond des rivières, l'été voire en début d'automne. Elles forment des plaques de couleur vert / brun foncé à la surface des cailloux, qui peuvent se détacher et s'accumuler sur les bords (*flocs, amas ressemblant à des algues*). Elles peuvent être à l'origine d'intoxications.

Pour éviter les risques, il est important de connaître les précautions de bon sens à mettre en œuvre et dont chacun a la responsabilité. Reconnaître les symptômes d'une intoxication permet également d'adapter votre comportement.

## QUELLES PRÉCAUTIONS PRENDRE VIS-À-VIS DES CYANOBACTÉRIES EN RIVIÈRES ?



### Attention aux enfants !



→ **Ne pas se baigner** en dehors des sites autorisés et surveillés.

→ **Éviter d'ingérer de l'eau.**

→ **Ne pas jouer** avec des bâtons ou galets ayant été immergés ou avec des dépôts d'algues, **ne pas les porter à la bouche.**

→ **Ne pas pratiquer** d'activités nautiques dans des zones où des amas d'algues sont accumulés.

→ Prendre une **douche** après la baignade.

### Attention aux animaux domestiques risque de mortalité canine !



→ **Tenir les chiens en laisse**

→ **Ne pas les laisser accéder** à la rivière / zone de baignade



## QUELS SONT LES SYMPTÔMES D'UNE INTOXICATION AUX TOXINES DE CYANOBACTÉRIES ?

Si les **symptômes** suivants apparaissent :

→ **Après une baignade** : irritation (de la peau, des yeux, autre), ou boutons...

→ **En cas d'ingestion** : tremblements, fièvre, douleurs abdominales, douleurs musculaires, nausées, vomissements...



**Consulter rapidement un médecin**

Pour les chiens si les **symptômes** suivants apparaissent après **avoir bu l'eau** de la rivière, ou **joué avec des bâtons ou des galets**, ou **mangé des cyanobactéries** :

tremblements des pattes arrières, perte d'équilibre, état anxieux, nausées, yeux globuleux, bave...



**Consulter sans délai un vétérinaire, en ayant récupéré si possible les éventuelles vomissures**

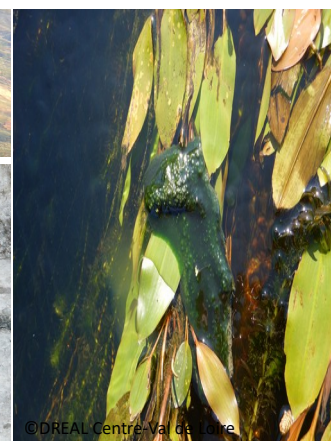
- Pour plus d'informations -

### Contacts :

- Direction départementale de la cohésion sociale et de la protection des populations de Loir-et-Cher :  
02 54 90 97 80

- Agence régionale de santé : 02 38 77 32 10

Site internet des services de l'État en Loir-et-Cher :  
<http://www.loir-et-cher.gouv.fr>



# Cyanobactéries des rivières, Apprendre à les reconnaître.

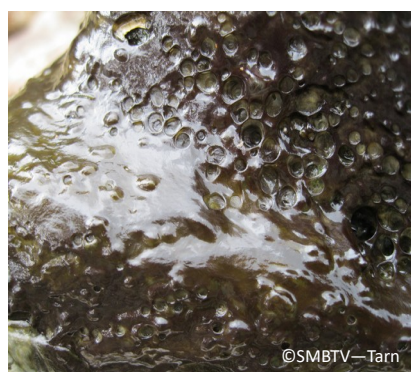
## Couleurs

Les biofilms à cyanobactéries peuvent prendre des teintes allant du noir au vert - bouteille



## ASPECT

Elles sont parfois marbrées de gris et ont un aspect visqueux, plus ou moins bulleux que l'on sent au toucher.



## Evolution

Lorsqu'elles se détachent de leur support, elles forment des flocons qui flottent à la surface de l'eau.



### - Contacts et informations -

Contacts ( été 2020 ) :

DDT de Loir-et-Cher : [ddt-police-de-l-eau@loir-et-cher.gouv.fr](mailto:ddt-police-de-l-eau@loir-et-cher.gouv.fr)

Office français de la biodiversité : [sd41@ofb.gouv.fr](mailto:sd41@ofb.gouv.fr)

Site internet des services de l'État en Loir-et-Cher : <http://www.loir-et-cher.gouv.fr>