

Le développement d'une mobilité durable sur le territoire, une réponse à des enjeux multiples :

- **enjeux environnementaux** : limiter les émissions de gaz à effet de serre (GES) et la pollution en proposant des alternatives à la voiture thermique individuelle ;
- **enjeux économiques** : renforcer l'attractivité commerciale et touristique, réduire le poids de la mobilité dans le budget des ménages ;
- **enjeux sociaux** : réduire l'insécurité routière, renforcer l'accès aux services de santé, d'éducation, etc.

Le questionnaire adressé à la population par le Cerema, a permis de mettre en évidence plusieurs chiffres clés en matière de mobilité :

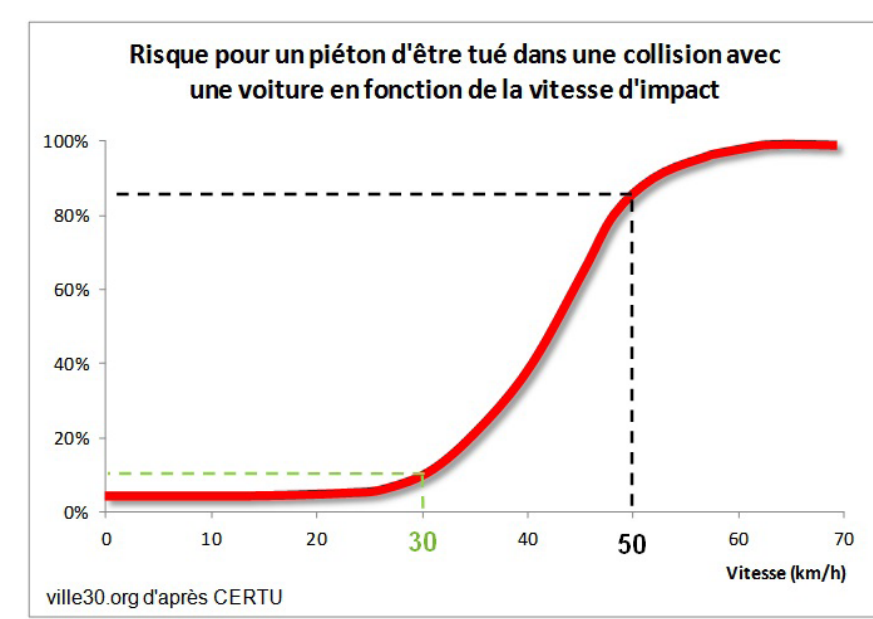
- **les habitants de Romorantin se déplacent majoritairement en voiture** pour le travail (83% en 2020), y compris lorsqu'ils travaillent à Romorantin (65% en 2020) et bénéficient d'une riche offre commerciale et de services à proximité (hôpital, établissements scolaires, etc.).
- les ménages, équipés à 86 % d'une voiture (96 % sont thermiques en 2023), l'utilisent donc majoritairement **sur de courtes distances** pour l'accès aux activités quotidiennes, notamment en centre-ville (travail et lieux d'études, commerces et services, loisirs, etc.).

Ces caractéristiques peuvent favoriser un report modal vers les modes actifs (marche à pied, vélo). Néanmoins, afin de renforcer l'accessibilité des commerces et des services du centre-ville, le stationnement des voitures doit rester attractif en temps et/ou en coût pour y accéder.

Pour répondre à ces enjeux environnementaux, sociaux et économiques, les pistes d'intervention sont multiples dans le centre-ville de Romorantin :

APAISER LA VITESSE, POURQUOI ?

- ➔ Pour plus de sécurité
- ➔ Pour une cohabitation renforcée



En France, dans **61%** des accidents mortels impliquant un piéton, il n'y a pas eu de réaction du conducteur

- ➔ Pour plus de bien-être en ville



Dans une rue à 50 km/h
24%
des français déclarent s'attarder dans l'espace public

En zone de rencontre
51%



OUI, MAIS COMMENT ?

- ➔ Zones de rencontre
- ➔ Aménagements visant à réduire les vitesses
- ➔ ZONES 30
- ➔ Contrôle des vitesses

ZONE DE RENCONTRE

- Vitesse max 20km/h
- Piétons autorisés à circuler sur la chaussée + priorité sur les voitures
- Double sens pour les cyclistes
- Seuil de confort : 2000 véhicules/jour

AIRE PIÉTONNE

- Affectée à la circulation des piétons
- Double sens pour les cyclistes
- Allure du pas

Source : Cerema "Rendre sa voirie cyclable - Les clés de la réussite"

ZONE 30

- Vitesse max 30 km/h
- Double sens pour les cyclistes
- Seuil de confort : 4000 véhicules/jour

VÉLORUE

- Trafic motorisé de desserte
- Cyclistes circulent au centre de la chaussée
- 30 km/h max
- Jusqu'à 2000 véhicules/jour



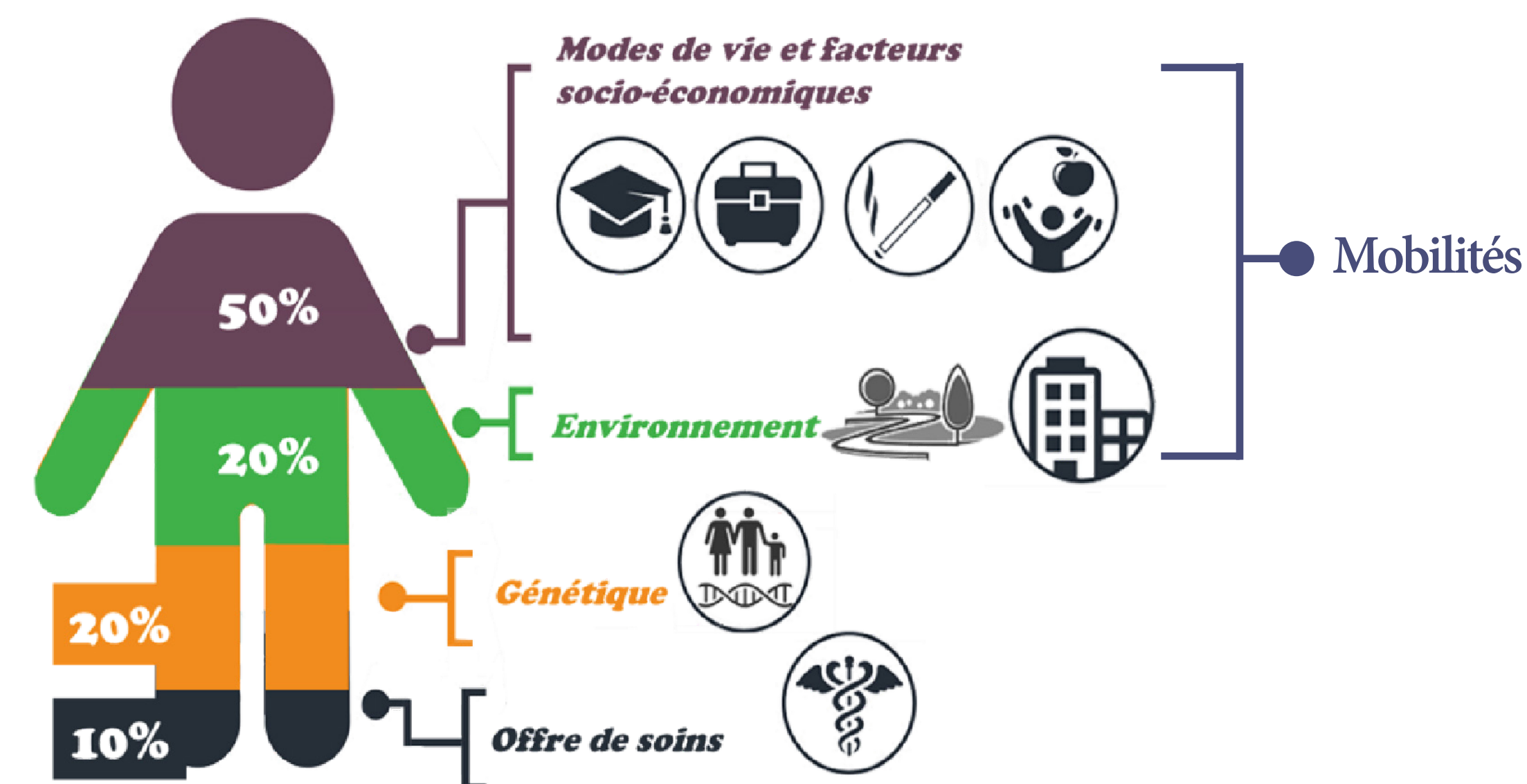
Les chiffres clés

À Romorantin, **41%** des véhiculés et **48%** des modes actifs interrogés expriment des difficultés liées à la vitesse élevée

PARTAGER L'ESPACE, POURQUOI ?

VERS UN URBANISME FAVORABLE À LA SANTÉ

Quels facteurs influencent la bonne santé des individus selon l'ARS ?



OUI, MAIS COMMENT ?

- ➔ Voies dédiées pour le vélo
- ➔ Trottoirs sans obstacles
- ➔ Zones de circulation apaisées
- ➔ Priorité aux modes actifs



Photos : Cerema



Le chiffre clé

62% des habitants de Romorantin interrogés souhaitent plus d'espace pour la marche et le vélo en centre-ville

RÉORGANISER LE STATIONNEMENT, POURQUOI ?

- ➔ Libérer de l'espace en hypercentre : espaces publics, commerces, végétation, etc.
- ➔ Favoriser la marche en centre-ville
- ➔ Favoriser la rotation automobile



Source : Dutch Cycling Lifestyle



Source : Dutch Cycling Lifestyle

OUI, MAIS COMMENT ?

- ➔ Favoriser le stationnement longue durée en périphérie de l'hypercentre
- ➔ Réserver l'hypercentre au stationnement courte durée et à des usages spécifiques (Personnes à Mobilité Réduite, livraisons, etc.)
- ➔ Agir sur la durée et/ou le prix



Photos : Google Street View



Photo : Cerema



Le chiffre clé

À Romorantin, **1** automobiliste sur **3** interrogé exprime des difficultés à stationner en centre-ville à cause des véhicules-ventouses